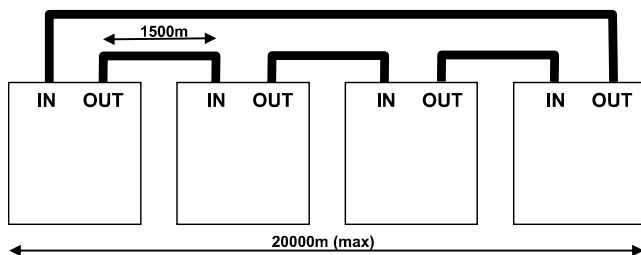
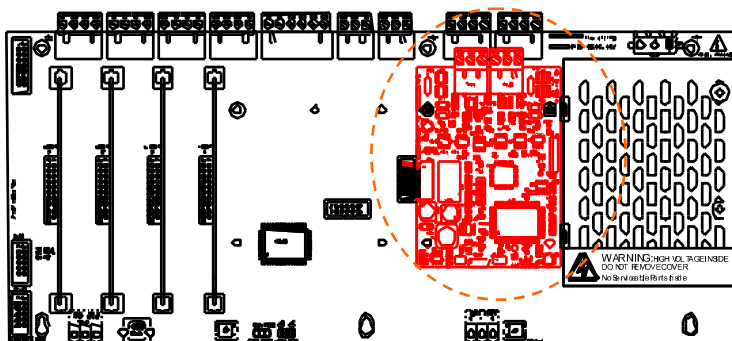


Der Schirm des Netzwerk-
kabels darf nur der dritten
Klemme aufgelegt werden!
Der Schirm darf keine
Verbindung zum
Zentralen-PE haben!



Jeder Ausgang (OUT) der Netzwerk-
karte geht auf den Eingang (IN)
der nächsten Netzwerkkarte.

Es sind keine Stiche oder
Sternverkabelungen erlaubt!



Die Befestigung der Netzwerk-
karte erfolgt mit zwei Schrauben
oben und zwei Plastikbolzen
unten (dem Beipack der
Netzwerkkarte beigelegt).

Die Montage der Netzwerkkarte
darf nur bei spannungsfreier Zent-
rale erfolgen!

Der Montageort ist bei allen
Zentralentypen identisch.

	01	23.08.10	BGO <i>B. G.</i>
Änderung	Rev.	Datum	Name

Klemmen- und Anschlussplan

SAUTER
Brandmeldeanlagen

Netzwerkbaugruppe