

Maximale Relais-
Kontaktbelastbarkeit:
30V AC/DC, 1A

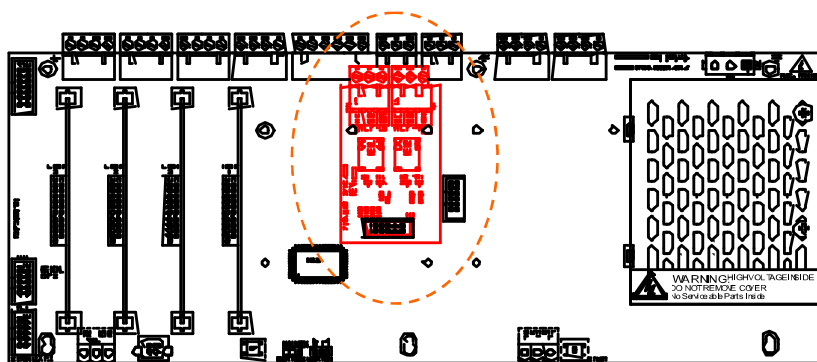
**NIEMALS
NETZSPANNUNGEN
SCHALTEN!**

Die Befestigung der Relais-
Erweiterungskarte erfolgt mit
Plastikbolzen (dem Beipack
der Relaiskarte beigelegt).

Die Montage der Relais-
Erweiterungskarte darf nur bei
spannungsfreier Zentrale erfolgen!

Der Montageort der Relais-
Erweiterungsplatine ist bei allen
Zentralen identisch.

Die Kontakte der Relais sind
generell im spannungslosen
Zustand gezeichnet.



Klemmen- und Anschlussplan

	01	09.09.10	BGO <i>B. G. O.</i>
Änderung	Rev.	Datum	Name

SAUTER
Brandmeldeanlagen

Relaisbaugruppe 2 X 1A